

INTERIOR

◆ KREOS  
DRAPÉ

**Sfumature opache per magnifici  
drappeggi dai riflessi cangianti.**

**Matte shades for magnificent  
drapings with changing reflections.**

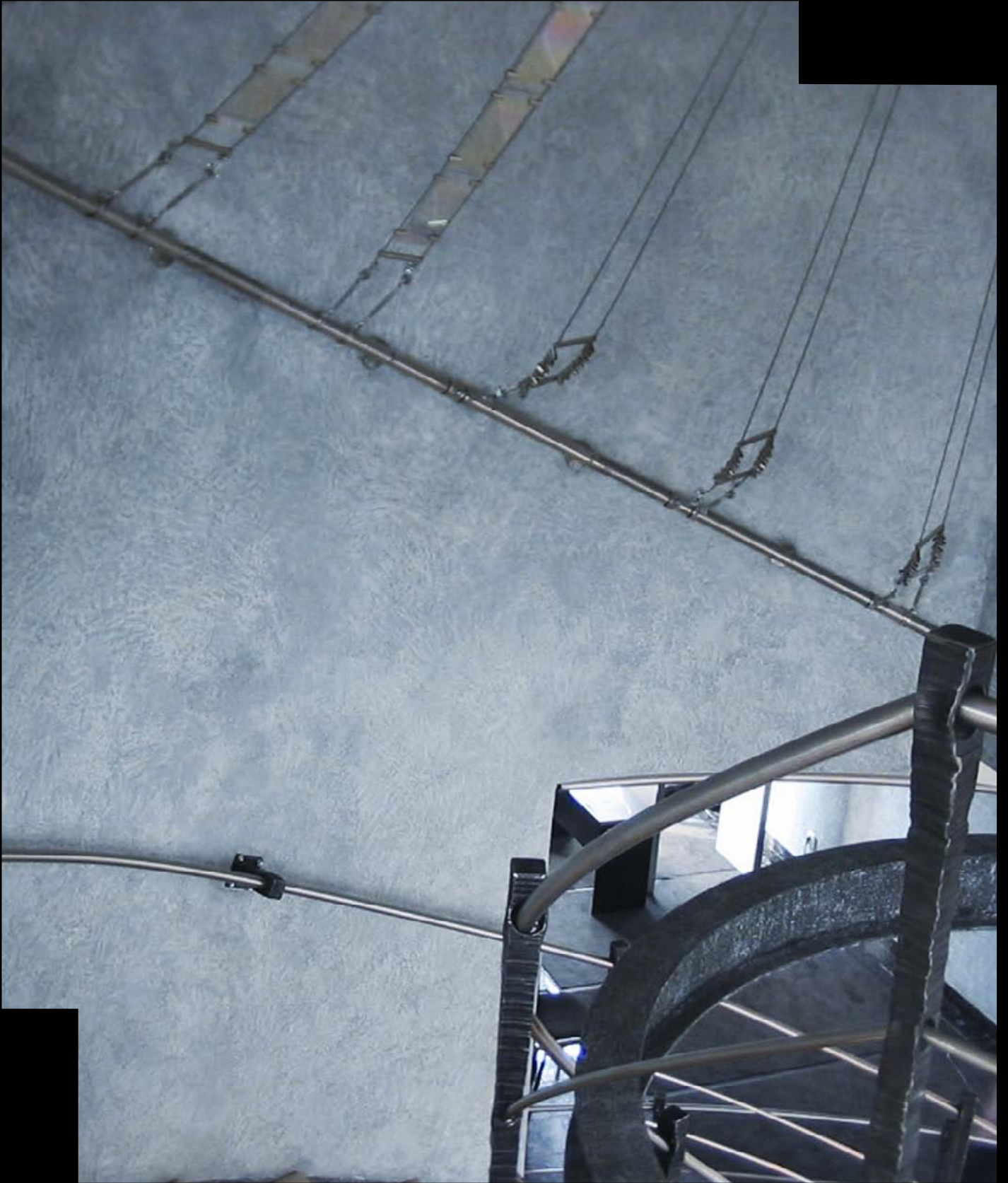
OIKOS





**Drapé è una finitura innovativa che disegna sulle pareti moderni drappeggi con riflessi luminosi e metallici o eleganti movimenti con sfumature opache dall'aspetto antico. Drapé è il risultato dell'applicazione di un rivestimento decorativo bianco, da valorizzare con molteplici pitture decorative di finitura.**

**Drapé is an innovative finish which produces on the surfaces modern drapings with shining and metallic reflections or elegant movements with matte shades and an antique effect. Drapé is the result of the application of a white decorative coating, which can then be enhanced through numerous decorative finishing paints.**



## **Molteplici riflessi di luce, semplici da realizzare**

**La luce, naturale o artificiale, amplifica la lucentezza di Drapé, che diventa la finitura ideale per sottolineare la modernità degli ambienti, che si arricchiscono di magnifici riflessi.**

**Drapé si ottiene in modo semplice e veloce: è il risultato della combinazione di Kreos bianco, un resistente rivestimento decorativo facile da plasmare, e dalla successiva finitura con pitture decorative.**

**Tutti i prodotti impiegati nel ciclo sono contraddistinti da basso impatto ambientale.**

## **Multiple reflections of light, easy to achieve**

**Light, both natural and artificial, enhances Drapé's shine, which becomes the ideal finish to underscore the modernity of spaces, growing through the magnificent reflections.**

**Drapé can be simply and rapidly obtained: it is the result of the combination of white Kreos, a resistant and malleable decorative coating, and the subsequent finish with decorative paint.**

**All products of the decoration cycle are characterized by low environmental impact.**

## **Una decorazione dalle prestazioni uniche**

**Drapé è una decorazione dalle prestazioni eccezionali: lavabile, resistente all'usura, traspirante e tenace.**

**Grazie al fondo di preparazione realizzato con Kreos, Drapé dà vita ad una trama solida, resistente eppure morbida al tatto.**

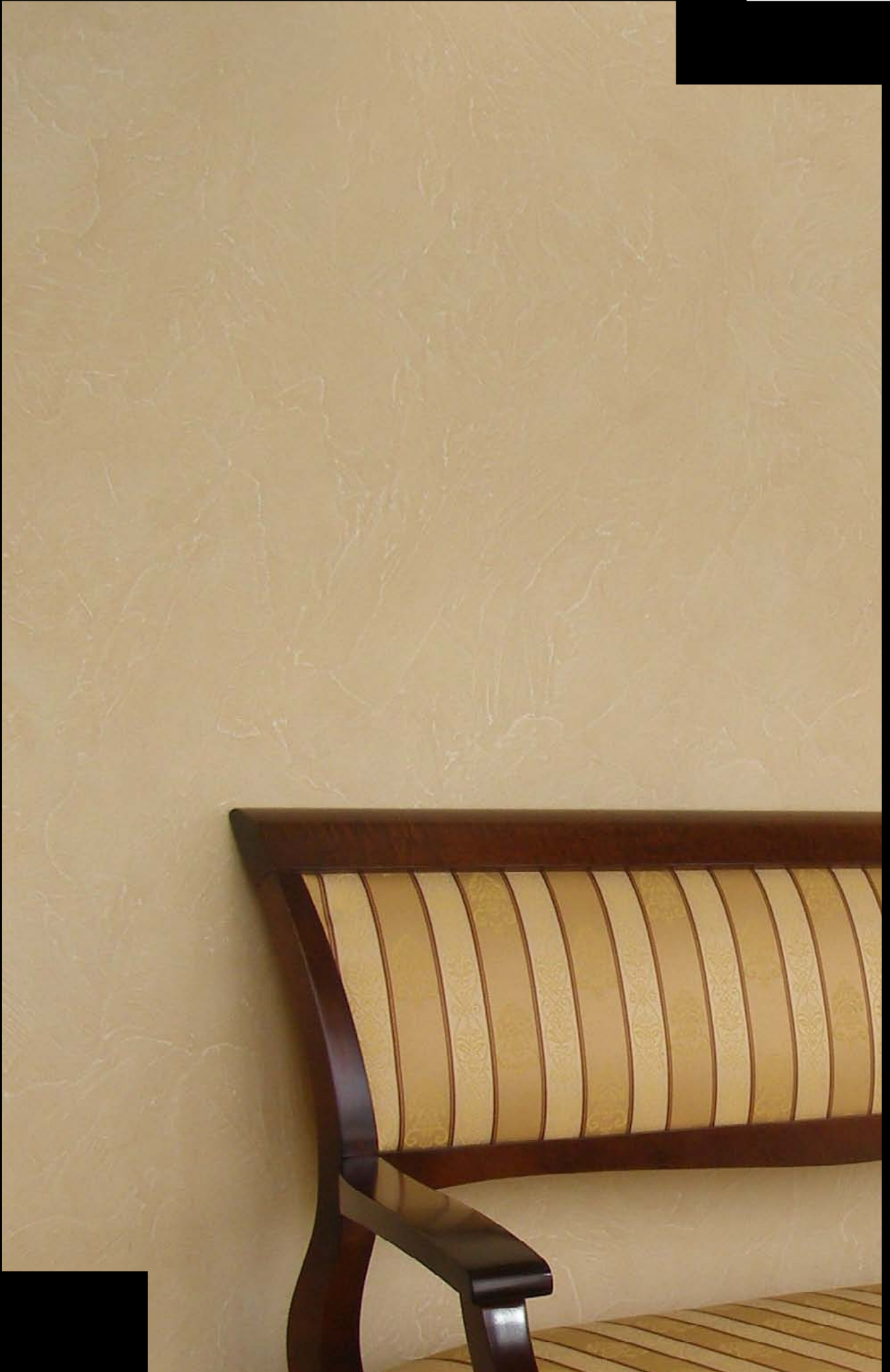
**Con la ricerca OIKOS, che unisce decorazione e prestazioni tecniche, è possibile utilizzare questi prodotti per creare superfici decorate completamente lavabili e traspiranti.**

## **A decoration providing unique performances**

**Drapé is a decoration providing excellent performances: it is washable, resistant to wear, transpiring and tenacious.**

**Thanks to the base coating realized with Kreos, Drapé gives life to a solid texture, resistant yet soft to the touch.**

**Through OIKOS's research, merging decoration and top end technical specifications, it is possible to adopt these products to produce fully washable and highly transpiring decorative surfaces.**









Drapé  
Kreos Bianco/White

Multidecor  
ES 1120



ES 1180



ES 910



ES 990



ES 5180



ES 5300



ES 5110



ES 5150



ES 5060



ES 5170



ES 1130



ES 1120



ES 5000



Drapé  
Kreos Bianco/White

Imperium  
IMP 63



IMP 66



IMP 69



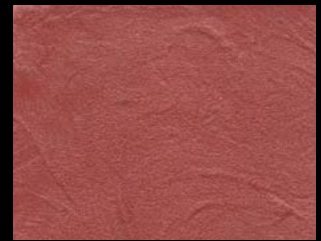
IMP 51



IMP 63



IMP 60



IMP 75



IMP 54



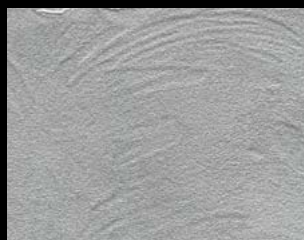
IMP 48



IMP 36



IMP 27



IMP 09



IMP 15



Drapé  
Kreos Bianco/White



ST 862



ST 922



ST 912



ST 902



ST 732



ST 752



ST 842



ST 562



ST 602



ST 552



ST 372



ST 312

Pallas  
ST 922



Drapé  
Kreos Bianco/White

Duca di Venezia  
A 674



A 780



A 451



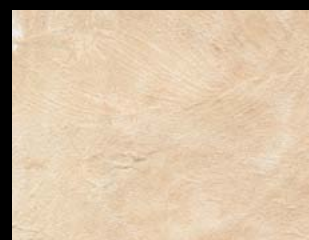
A 340



A 458



A 452



A 456



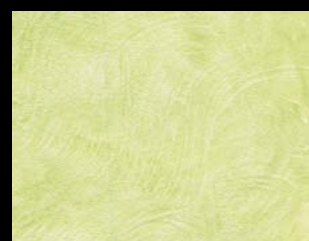
A 341



A 345



A 564



A 674



A 895



A 560





## **Una decorazione versatile**

**Le caratteristiche tecniche di Kreos fanno di Drapé una soluzione flessibile, capace di rispondere a diverse esigenze decorative, producendo spessori più o meno evidenti, in cui la matericità del prodotto assume una funzione estetica. Aumentando lo spessore, è inoltre possibile trattare con facilità anche pareti non perfettamente lisce, consentendo un significativo risparmio in termini sia economici sia in relazione ai tempi di applicazione.**

## **A flexible decoration**

**The technical features of Kreos make of Drapé a flexible solution, capable of responding to different decorative needs, producing a more or less evident thickness, where the material character of the product acquires an aesthetic function. By increasing the thickness, it is furthermore possible to decorate slightly uneven walls, allowing a significant reduction of costs and in application time.**

## **Un elegante stile antico per ambienti classici**

**Drapé con i suoi eleganti movimenti, decorato con pitture opache che lasciano intravedere il fondo, presenta un effetto antico originale, che ripropone la sinuosità delle forme classiche. Drapé con Duca di Venezia è una soluzione decorativa traspirante, resistente, che dura nel tempo, ideale per valorizzare ambienti dallo stile classico e rustico.**

## **An elegant antique style for classical spaces**

**With its elegant motions, Drapé, decorated with matte paints which leave the ground visible, presents an original antique effect, reproducing the sinuosity of classical shapes. Together with Duca di Venezia, Drapé is a transpiring, resistant and durable decorative solution, ideal to highlight interiors with classic or rustic style.**







## Scheda Tecnica INT/kd/00

### Qualità tecniche

DRAPÉ by OIKOS è una soluzione decorativa a basso impatto ambientale che permette di donare alle superfici esclusivi drappeggi che possono essere valorizzati da preziosi riflessi cangianti oppure esclusivi effetti opachi. DRAPÉ è il risultato della combinazione di Kreos con pitture decorative di finitura, e può essere inserito in molteplici ambienti e stili di arredamento. DRAPÉ può essere colorato in modo personalizzato ed è facile da applicare, senza rinunciare a prestazioni di resistenza all'abrasione, lavabilità e traspirazione. DRAPÉ by OIKOS non è infiammabile, è amico dell'uomo e dell'ambiente. Per le caratteristiche tecniche fare riferimento alla scheda tecnica dei prodotti indicati nel ciclo applicativo.

### Campi d'impiego

Decorazione di pareti e arredi interni.

### Preparazione dei supporti

Pulire la superficie da decorare asportando eventuali parti in fase di distacco. In presenza di supporti vecchi o sfarinanti si consiglia di applicare una mano di NEOFIX o CRILUX by OIKOS. In caso di muri ruvidi o irregolari si consiglia di rasare la parete con STUCCO PER RASATURA by OIKOS. Procedere successivamente all'applicazione di una mano di aggrappante IL PRIMER by OIKOS.

### Modalità di applicazione

Applicare KREOS BIANCO sulla parete con pennello o con rullo a pelo medio in maniera uniforme ed omogenea. Prima dell'essiccazione procedere alla lavorazione del prodotto in maniera irregolare con Frattazzo in Plastica (art. 134), utilizzando la parte piatta del frattazzo.

### Finiture/Protettivi

Dopo aver atteso la completa essiccazione di KREOS è possibile applicare uno dei seguenti prodotti come finitura decorativa.

- **DRAPÉ con finitura PALLAS - DUCA DI VENEZIA - MULTIDECOR:** applicare con pennello il prodotto di finitura ed immediatamente ripassare leggermente con apposito Frattazzo in Plastica (art. 134), utilizzando la parte piatta del frattazzo in maniera irregolare. Questa operazione ha lo scopo di sfumare il colore la superficie a proprio piacimento.
- **DRAPÉ con finitura IMPERIUM:** applicare con pennello il prodotto di finitura ed immediatamente ripassare leggermente con apposito Frattazzo in Plastica (art. 134), utilizzando la parte piatta del frattazzo in maniera irregolare. Ad essiccazione avvenuta applicare una seconda mano con le medesime modalità.

Per una maggiore protezione utilizzare i protettivi corrispondenti al prodotto di finitura prescelto, consultando la relativa scheda tecnica.

### Caratteristiche tecniche

#### L'applicazione

- Diluizione/Miscelazione:
  - KREOS: pronto all'uso
  - DUCA DI VENEZIA: max 10% con acqua
  - PALLAS: max 20 % con acqua
  - MULTIDECOR: max 10% con acqua
  - IMPERIUM: 10% con acqua
- Resa:
  - KREOS: 3 ÷ 4 m<sup>2</sup>/l
  - DUCA DI VENEZIA: 12 ÷ 14 m<sup>2</sup>/l in una mano
  - PALLAS: 9 ÷ 10 m<sup>2</sup>/l in una mano
  - MULTIDECOR: 5 ÷ 8 m<sup>2</sup>/l in una mano
  - IMPERIUM: 10 ÷ 12 m<sup>2</sup>/l in due mani
- Strumenti d'impiego: pennello, rullo, Frattazzo in Plastica by OIKOS
- Fissativi: CRILUX, NEOFIX by OIKOS
- Fondi: IL PRIMER by OIKOS

## Technical Data Sheet INT/kd/00

### Technical characteristics

DRAPÉ by OIKOS is a decorative solution with a low environmental impact that makes it possible to give surfaces an exclusive textile drape effect that can be valorised further by precious sparkling reflections or exclusive matt finishes. DRAPÉ is the result of the combination of Kreos with decorative finish coats, and can be adapted to a multitude of interiors and furnishing styles. DRAPÉ is easy to apply and can be prepared in personalised colours without foregoing the products resistance to washing and abrasion and its vapour permeability. DRAPÉ by OIKOS is un-inflammable and friendly to both humans and the environment. For technical characteristics, refer to the technical data sheet of the products indicated in the application cycle.

### Ideal use

Interior decoration of walls and furnishings.

### Surface preparation

Clean the surface to be decorated, removing eventual loose or crumbling material. On old or powdering supports, it is recommended to apply a coat of NEOFIX or CRILUX by OIKOS. For rough or uneven walls, it is advisable to screed the surface with PASTE SCREED FOR WALLS by OIKOS. Following this, proceed to apply a coat of the primer IL PRIMER by OIKOS.

### Application method

Apply an even coat of white KREOS on the wall using a brush or medium roller. Before the product has dried, proceed to work over the product in an uneven and irregular manner with a plastic trowel (art.134), using only the flat part of the trowel.

### Finishes/Protective coatings

After KREOS has completely dried it is possible to apply one of the following products as a decorative finish.

- **DRAPÉ with PALLAS - DUCA DI VENEZIA – MULTIDECOR as a finish:** apply the chosen finish product using a brush and then immediately passing back lightly over the surface using the Plastic Trowel (art.134), using the flat part of the trowel in an irregular manner. This action has the aim of blending the colour over the surface to create the desired final effect.
- **DRAPÉ with IMPERIUM as a finish:** apply the finish product by brush and immediately pass lightly back over the surface using the Plastic Trowel (art.134), using the flat part of the trowel in an irregular manner. Once fully dry, apply a second coat in the same fashion.

To offer the finish a greater level of protection, use the protective coatings that corresponds to the chosen decorative finish indicated in the products technical data sheet.

### Technical characteristics

#### Application

- Dilution/Mixing:
  - KREOS: ready to use
  - DUCA DI VENEZIA: max 10 % with drinkable water
  - PALLAS: max 20 % with drinkable water
  - MULTIDECOR: max 10 % with drinkable water
  - IMPERIUM: max 10 % with drinkable water
- Yield:
  - KREOS: 3 ÷ 4 m<sup>2</sup>/l per coat according to the thickness applied
  - DUCA DI VENEZIA: 12 ÷ 14 m<sup>2</sup>/l in one coat
  - PALLAS: 9 ÷ 10 m<sup>2</sup>/l in one coat
  - MULTIDECOR: 5 ÷ 8 m<sup>2</sup>/l in one coat
  - IMPERIUM: 10 ÷ 12 m<sup>2</sup>/l in two coat
- Application tools: brush, roller, plastic trowel by OIKOS
- Primers: CRILUX, NEOFIX by OIKOS
- Basecoats: IL PRIMER by OIKOS

## Scheda Tecnica Technical Data Sheet INT/kd/00

### Preparazione dei Supporti Surface Preparation

#### CRILUX o or NEOFIX



#### STUCCO IN PASTA PER RASATURA



#### IL PRIMER



### Articoli Oikos Tools Oikos



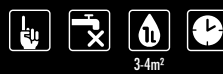
### Modalità di Applicazione Application Method

#### DRAPÉ

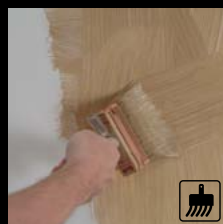


#### DRAPÉ finitura finish

#### Pallas - Duca di Venezia - Multidecor



#### DRAPÉ finitura finish Imperium



[www.oikos-paint.com/drape](http://www.oikos-paint.com/drape)

Nella sezione dedicata sono contenuti: brochure, cartella colori video tecnico-applicativo e documenti ad uso tecnico per una completa informazione sul prodotto.

Brochure, colour charts, technical/applicational videos and technical documentation for a complete information regarding the product, are container in the dedicated section.



Dal 1984 tutta la nostra produzione è realizzata nel massimo rispetto dei criteri di Bassa Impatto Ambientale e delle normative europee.  
Since 1984 all our products have been produced with Low Environmental Impact (BIA) and within European standards.



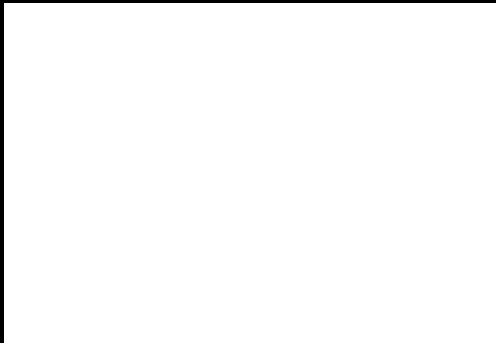
Azienda con Sistema Qualità e Ambiente Certificato.  
Environmental and Quality System Certified Company.

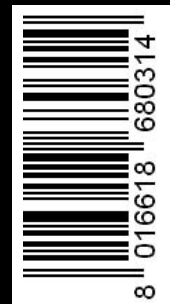


Produzione, sviluppo & ricerca - Made in Italy.  
Copyright, immagini, nomi, marchi registrati e di proprietà Oikos S.r.l.  
Production, development and research - Made in Italy. Names and trade marks are registered and are property of Oikos S.r.l.



**MISTO**  
Carta da fonti gestite in maniera responsabile  
Paper from responsible sources  
**FSC® C010629**





OIKOS - Marketing Dept. 10N.000.5

**MIGLIORARE  
LA VITA CON  
IL COLORE**

**IMPROVING  
LIFE THROUGH  
COLOUR**

**Show Room Torino**

Corso Svizzera 185  
Centro Piero della Francesca  
10100 Torino (TO)  
**T** +39 011 7713855  
**F** +39 011 7499713

**Show Room Milano**

Via Ingegneri 28 c  
20093 Cologno Monzese  
**T** +39 02 2542968  
**F** +39 02 25459865

**Show Room Roma**

Via Salaria Km 15,500  
00138 Settebagni (RM)  
**T** +39 06 88565907  
**F** +39 06 88560217

**OIKOS S.r.l.**

Via Cherubini 2  
47043 Gatteo Mare (FC)

**Italia**

**T** +39 0547 681412  
**F** +39 0547 681430  
**info@oikos-paint.com**

**Export Dept.**

**T** +39 0547 681460  
**F** +39 0547 681470  
**www.oikos-paint.com**

**OIKOS**